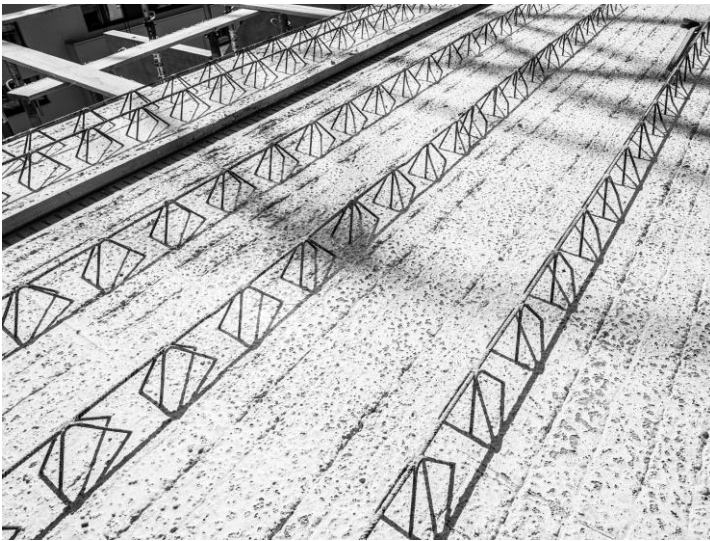




REFERENZEN
MABA- Doppelwand, Elementdecke

DOPPELWAND

ELEMENTDECKE



1. Breitenfurter Straße, Wien
2. Platzergasse, Gerasdorf





Breitenfurter Straße, Wien

Fakten

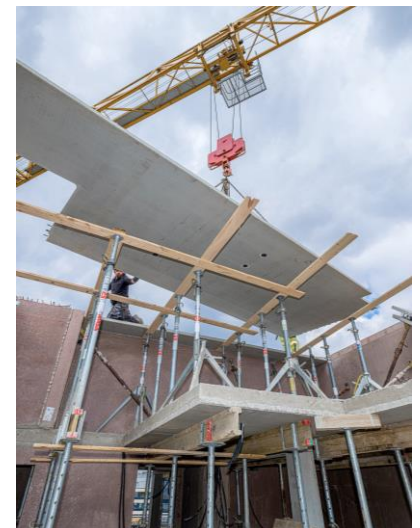
- 1600 m² Doppelwand
- 8900 m² Elementdecke
- 56 Gerade Treppen
- 10120 m² Ziegelitwände

Bauzeit: 11
Wochen pro Haus
2021-2023

Geschoße: 7 pro
Haus



In der Breitenfurter Straße in Wien wurden 4 siebenstöckige Wohnhäuser mit unserem MABA Wohnbausystem errichtet. Auch Doppelwände und Elementdecken kamen zum Einsatz und ermöglichten eine rasche Montage für ein perfekt aufeinander abgestimmten Systems aus Fertigteilen.



Platzergasse, Gerasdorf

Fakten

- 2000 m²
Doppelwand
- 2670 m²
Elementdecke

Bauzeit:
5 Monate

Geschoße: 6



Durch Maba Halbfertigteile entstand in der Platzergasse in Gerasdorf, in kürzester Bauzeit, ein sechsstöckiges Gebäude. Eines der Highlights waren die Sargdeckel aus Doppelwänden und Elementdecken.

