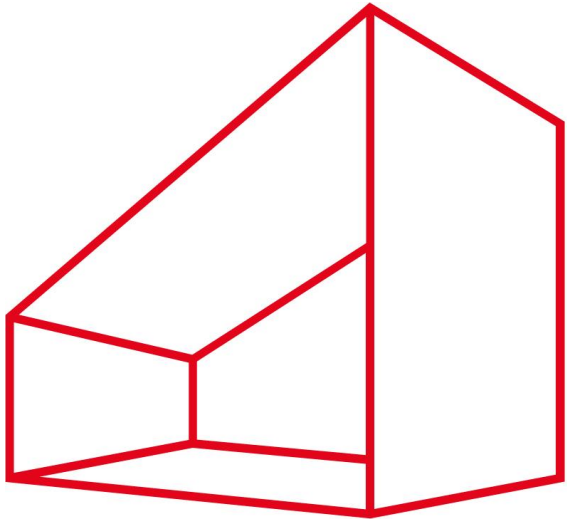




KIRCHDORFER
CONCRETE SOLUTIONS

Dok. Nr.: RF4006KFHT
ÄndgsNr: 01
gültig ab: 02.06.2023

REFERENZEN MABA- WOHNBAUSYSTEM



WOHN- BAUSYSTEM

1. Melkergasse, Baden
2. UNIT TOWER, Gleisdorf
3. Spital am Semmering
4. Breitenfurter Straße, Wien



Melkergasse, Baden

Fakten

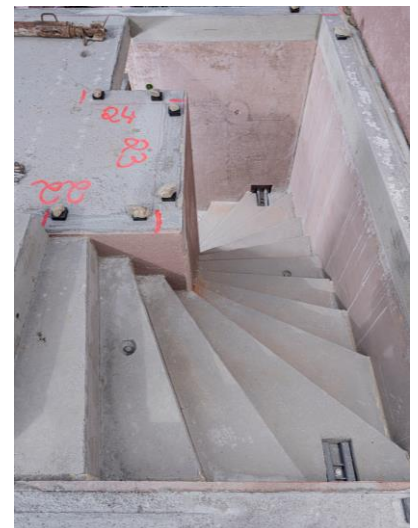
- 1450 m² Stb-Wände
- 3290 m² Ziegelitwände
- 2190 m² Wohnbaudiele
- 42 Stück Wendeltreppen

Bauzeit:
22 Wochen
2020 - 2021

Verbaute Fläche:
3532 m²



In der Melkergasse 15+18 in 2500 Baden wurde 2021 der Rohbau für Doppel- und reihenhäuser als Maba Wohnbausystem errichtet. Rasche Montage und kurze Bauzeit sind nur einige Highlights des perfekt aufeinander abgestimmten Systems aus Fertigteilen.



UNIT TOWER, Gleisdorf

Fakten

- Ca. 2300 m² Ziegelitwände
- 13 gerade Treppen
- 5 Balkonplatten
- 22 Rotop Säulen

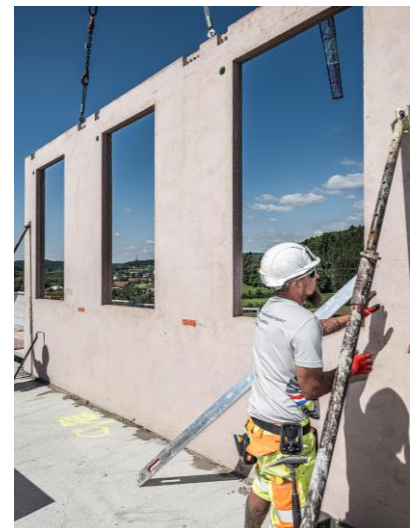
Bauzeit: 3
Werktage pro
Geschoss

Verbaute Fläche:
615,00 m² pro
Geschoss

Geschoße: 6



Mit den innovativen Ziegelitwänden war es in Gleisdorf an der westlichen Stadteinfahrt möglich, ein siebenstöckiges Bürogebäude „UNIT TOWER“ mit insgesamt 4.400 Quadratmeter Büro- und Gewerbeflächen in kürzester Bauzeit aufzustellen. Bereits in der Planungsphase wurden diese mit eingebunden.



Spital am Semmering

Fakten

- 480 m² Stb-Wände
- 2100 m² Ziegelitwände
- 2700 m² Elementdecken
- 130 m² Balkonplatten
- 24 Stk. Treppen
- 36 Stk. Sonderfertigteile

Bauzeit: 10 Wochen

Verbaute Fläche: 700,00 m² pro Geschoss

Geschoße: 4



In Spital am Semmering werden 27 Apartments mit unserem MABA Wohnbausystem errichtet. Rasche Montage und kurze Bauzeit sind nur einige Highlights des perfekt aufeinander abgestimmten Systems aus Fertigteilen.





Breitenfurter Straße, Wien

Fakten

- 1600 m² Doppelwand
- 8900 m² Elementdecke
- 56 Gerade Treppen
- 10120 m² Ziegelitwände

Bauzeit: 11
Wochen pro Haus
2021-2023

Geschoße: 7 pro
Haus



In der Breitenfurter Straße in Wien wurden 4 siebenstöckige Wohnhäuser mit unserem MABA Wohnbausystem errichtet. Auch Doppelwände und Elementdecken kamen zum Einsatz und ermöglichten eine rasche Montage für ein perfekt aufeinander abgestimmten Systems aus Fertigteilen.

